



OL - Förderverein Oberaargau - Solothurn

OL-Cup 2015

6 Wertungsläufe

- Das impOLsive Orientierungslauf-Erlebnis:
6 Trainings-OL in unserer Region
- Ideal für Einsteiger, Familien, Schüler und
Freizeitsportler
- **Eingedruckte Bahnen für alle**

Do, 18. Juni 2015	OLG Biberist SO	Dorf Lohn- Ammannsegg
Do, 25. Juni 2015	OLV Langenthal	Sängeli
Do, 02. Juli 2015	OLG Herzogenbuchsee	Rützelen-Chapf
Do, 13. August 2015	OLG Huttwil	Huttwilwald
Do, 20. August 2015	OL Regio Olten	Stadt Olten
Do, 27. August 2015	Bucheggberger OL	Junkholz

Kategorien (analog Berner und Hindelbanker Abendläufe)

A	lang/schwierig	ca. 8 Lkm
B	mittel/schwierig	ca. 6 Lkm
C	kurz/leicht	ca. 4 Lkm
D	kurz/schwierig	ca. 4 Lkm
E	sehr kurz/leicht	ca. 3 Lkm

In den Kategorien C und E auch Gruppen möglich.

Startgeld

Fr. 8.-- für über 20-jährige

Fr. 5.-- für Kinder und Jugendliche

Fr. 3.-- für eine Zusatzkarte (Gruppen)

Anmeldung am jeweiligen Besammlungsort (siehe Übersicht).

Startzeiten zwischen 17.00 – 19.00 Uhr.

Garderoben Keine. Umziehen im Wald oder Auto.

Auskunft Fritz Aebi, Feldägerten 7a, 3363 Oberönz
079/ 607 18 65 fritz.aebi@besonet.ch

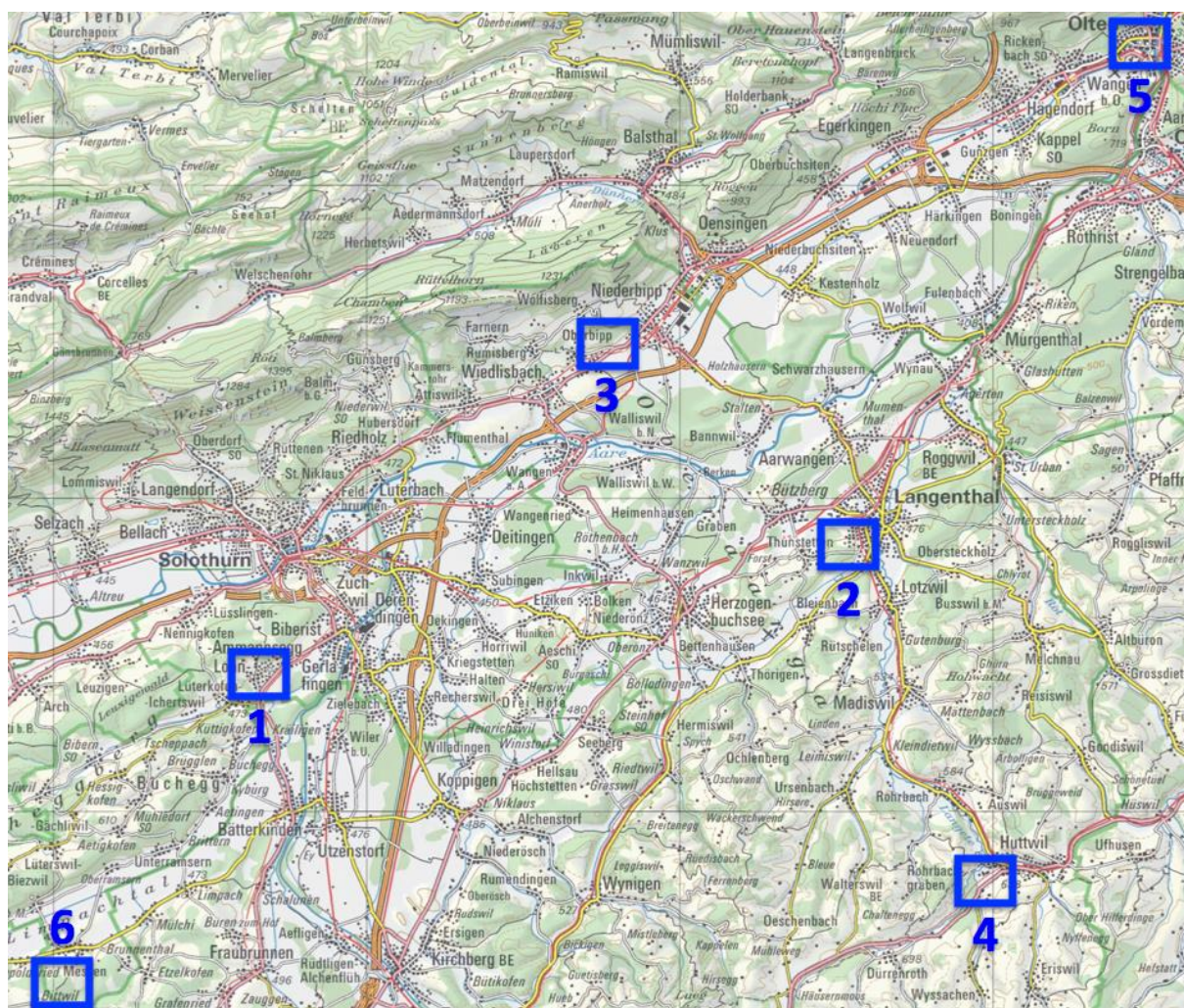
Cup-Wertung

Wer an mindestens drei Läufen startet, kommt automatisch in die impOLs OL-Cup Wertung (3 Zählresultate, Damen und Herren getrennt).

In jeder Kategorie wird die Auszeichnung Mrs. impOLs 2015 (Damen) und Mr. impOLs 2015 (Herren) verliehen. Zusätzlich werden anlässlich des Schlusslaufes weitere attraktive Preise verlost: Wer drei Mal teilgenommen hat, kann gewinnen!

Rangliste www.solv.ch

Übersicht: Besammlungsorte und Daten 2015



	Datum	Gebiet	Besammlung
1	Do, 18. Juni 2015	Dorf Lohn-Ammannsegg	Schulhaus Lohn-Ammannsegg, markiert ab Dorfeingang
2	Do, 25. Juni 2015	Sängeli	Eisstadion Schoren, Langenthal
3	Do, 2. Juli 2015	Rützelen-Chapf (Oberbipp)	Pfadiheim Bipp-Wiedlisbach, Oberbipp; P: Tanklager Oberbipp; ÖV (asm): Haltestelle Buchli
4	Do, 13. August 2015 [Klubmeisterschaft impOLs]	Huttwilwald	Schulhaus Schwarzenbach, Huttwil
5	Do, 20. August 2015	Olten Stadt	Schützenmatt Olten
6	Do, 27. August 2015 [Schlusslauf impOLs Cup]	Junkholz	Markiert ab Strasse Messen (SO) - Bittwil

Mit freundlicher Unterstützung von



... und jetzt schon vormerken – OL in der Region im Herbst 2015:



43. Biberister OL*

Sonntag, 13. September 2015; Weissenstein

www.olgbiberistso.ch